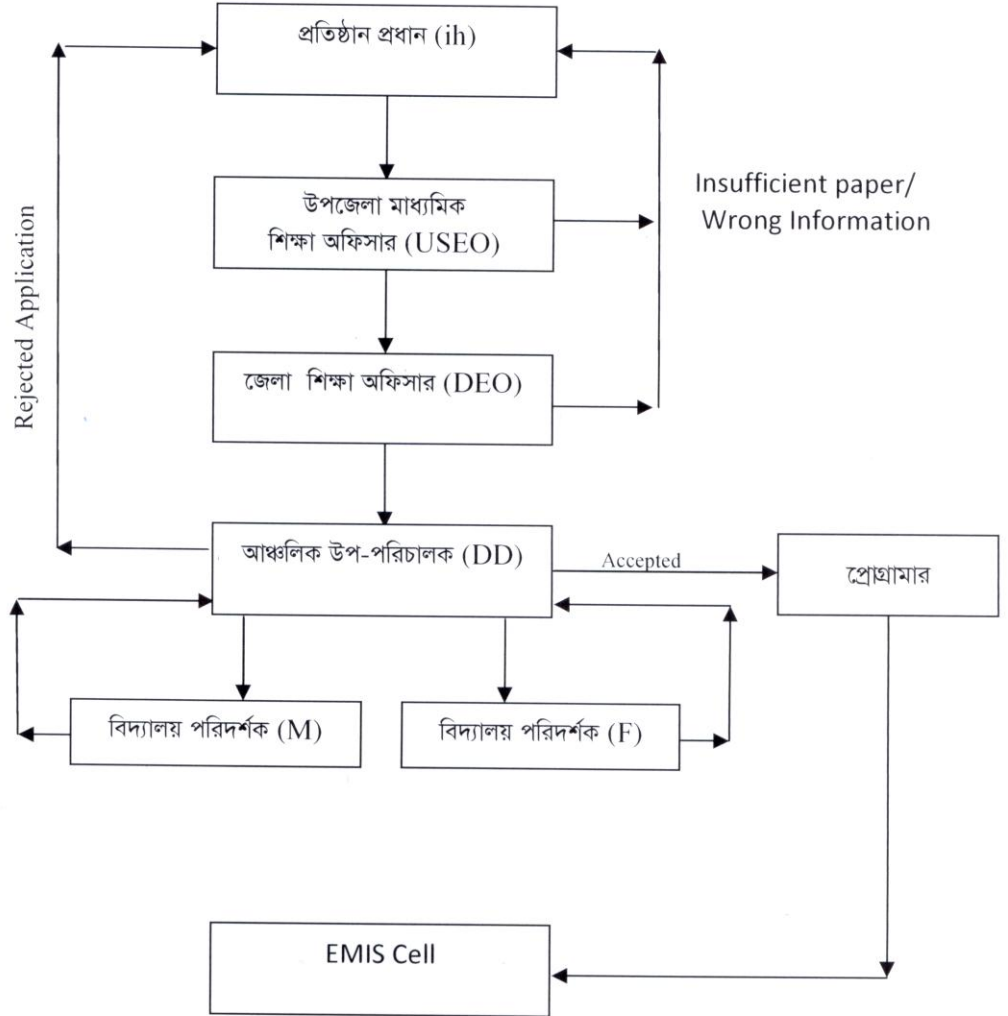


Online MPO বিকেন্দ্রিকরণে প্রোগ্রামারগণের (Zonal Programmer) করণীয়

Online MPO কি:- Online MPO হলো দেশের যে কোন এমপিও ভুক্ত শিক্ষা প্রতিষ্ঠানে কর্মরত বা নতুন যোগদানকৃত কোন শিক্ষক বা কর্মচারী তাঁর বেতন ভাতার সরকারি অংশ প্রাপ্তির জন্য আধুনিক তথ্য প্রযুক্তি তথা ইন্টারনেট ব্যবহার করে যথাযথ কর্তৃপক্ষের কাছে আবেদন করার একটি পদ্ধতি। এই পদ্ধতি ব্যবহার করে কোন এমপিওভুক্ত শিক্ষা প্রতিষ্ঠানে কর্মরত শিক্ষক বা কর্মচারী বেতন ভাতা প্রাপ্তির আবেদন ছাড়াও স্কেল পরিবর্তন (টাইম স্কেল, বিএড স্কেল, সহকারী অধ্যাপক স্কেল ইত্যাদি), নাম সংশোধন, জন্ম তারিখ সংশোধন, নাম কর্তন(এমপিও শীট থেকে), প্রতিষ্ঠান পরিবর্তন ইত্যাদির জন্য আবেদন করতে পারেন। উক্ত আবেদন যথাযথ কর্তৃপক্ষ অনলাইনে বিভিন্ন ধাপে যাচাই বাছাই করে বিধি মোতাবেক ব্যবস্থা গ্রহণ করে থাকেন। Online MPO পদ্ধতিটি ব্যবহারের ফলে MPO প্রদান কাজের গতি বৃদ্ধি পেয়েছে, স্বচ্ছতা ও জবাবদিহিতা নিশ্চিত হচ্ছে, আবেদনকারীর শ্রম, অর্থ ও সময়ের অপচয় রোধ হচ্ছে, সেইসাথে তথ্য-প্রযুক্তি ব্যবহারের ফলে ডিজিটাল বাংলাদেশ গড়ার কাজে মাউশির অংশগ্রহণ নিশ্চিত হয়েছে।

অনলাইন MPO এর বিকেন্দ্রিকরণ কাজের প্রবাহ চিত্র



প্রোগ্রামারগনের করণীয়ঃ প্রোগ্রামারগণ আঞ্চলিক উপ-পরিচালকগণ (Zonal DD) কর্তৃক প্রেরনকৃত বৈধ আবেদনগুলো ইএমআইএস (EMIS) সেলে প্রেরণের ব্যবস্থা গ্রহন করবেন। দেশের প্রত্যেক অঞ্চলের উপ-পরিচালকগণের (Zonal DD) কার্যালয়ে কর্মরত প্রোগ্রামারগণকে মাউশি কর্তৃক একটি অদ্বিতীয় (Unique) আইডি এবং পাসওয়ার্ড প্রদান করা হয়েছে। প্রোগ্রামারগণ প্রথমেই তাঁর জন্য প্রদত্ত পাসওয়ার্ডটি পরিবর্তন করে সংরক্ষণ করবেন। বৈধ Online MPO ইএমআইএস (EMIS) সেলে প্রেরণ করার জন্য একজন প্রোগ্রামার প্রথমে ইন্টারনেট সংযোগ আছে এমন যে কোন কম্পিউটারে যে কোন একটি ব্রাউজার (যেমন-Mozilla Firefox, Internet Explorer, Google Chrome, Opera ইত্যাদি) Open করে www.emis.gov.bd এই ওয়েবসাইটে প্রবেশ করবেন এবং নিচের পেজটি পাবেনঃ

উপরোক্ত পেজের Online Application অপশনে ক্লিক করলে নিচের পেজটি আসবেঃ

উপরের চিত্রের Zonal/Upazila Login অপশনে ক্লিক করলে অনুরূপ আর একটি পেজ আসবে যেখানে Login এর স্থলে Zonal/Upozila Login লেখা আছে। পেজটি নিম্নরূপঃ

উপরের চিত্রের User ID অপশনে প্রোগ্রামারগণ তাঁর জন্য মাউশি কর্তৃক প্রদত্ত আইডি এবং Password অপশনে সংরক্ষিত Password টি দিয়ে Login-এ ক্লিক করলে নিচের পেজটি আসবেঃ



Online Application

Directorate of Secondary and Higher Education
Ministry of Education
Government of People's Republic of Bangladesh

[Rejected Application](#) | [Admin Home](#) | [Management Logout \(deodinajpur\)](#)

From

To

Application for	Applicant Name	Institute Name	Application Status	Index No	Apply Date	Docket No.	Details
MPO Forms (School)	MD. RAFIQU L ISLAM	HABRA BILATERAL HIGH SCHOOL	Forwarded	R297919	30/04/2014	U14637/A5 /30-4-2014165139	View Details
MPO Forms (School)	JOYDEB CHANDRA ADHIKARI	DHANGAON JR. GIRLS SCHOOL	Forwarded		06/05/2014	U18700/A /6-5-2014131634	View Details
MPO Forms (School)	MOST. AKTARA BEGUM	UTTAR LAXMIPUR HIGH SCHOOL	Forwarded		06/05/2014	U18707/A5 /6-5-2014172851	View Details
MPO Forms (School)	MOST. AKTARA BEGUM	UTTAR LAXMIPUR HIGH SCHOOL	Forwarded		08/05/2014	U18784/A5 /8-5-20149359	View Details
MPO Forms (School)	MD. SHAHID SHAHENUS SARWAR	RAJABAŠHAR HIGH SCHOOL	Forwarded	R566907	08/05/2014	U18736/A5 /8-5-2014181059	View Details

1 2 3 4 5 6 7 8 9 10 ... Last

উপরের চিত্রে একজন প্রোগ্রামার তাঁর কাছে আগত সকল বৈধ আবেদনপত্রের একটি তালিকা দেখতে পাবেন। প্রাপ্ত তালিকার আবেদনগুলোর প্রতিটির একটি কপি তাঁর কার্যালয়ে সংরক্ষণের জন্য প্রিন্ট করে আঞ্চলিক উপ-পরিচালক (Zonal DD) মহোদয়ের স্বাক্ষর গ্রহণ করতঃ ফাইলে সংরক্ষণ করবেন এবং আবেদন পত্রগুলো MPO প্রদানের যথাযথ ব্যবস্থা গ্রহণের জন্য মাউশির ইএমআইএস (EMIS) সেলে প্রেরণ করবেন। প্রোগ্রামারগণ একবার Login করে একাধিক আবেদনপত্র প্রেরণ করতে পারবেন।

আবেদনপত্র প্রেরণ শেষ হলে অবশ্যই Management Logout অপশনে ক্লিক করে Logout হবেন এবং অন্য কারো কাছে Password হস্তান্তর করবেন না। Password টি অতি গোপনীয় এবং পরবর্তীতে ব্যবহারের জন্য সংরক্ষণ আবশ্যিক।